

Akce: Obnovení a nové využití areálu zámku Hazlov – etapa I.

Část: Veřejné osvětlení

Investor: Obec Hazlov, Hazlov 31, Hazlov, 351 32

Popis prostoru: Místní komunikace, třída osvětlení P3

Rozměry komunikace: Šířka 6 m

Odrážnost ploch: Komunikace 0,2; srovnávací rovina 0,2

Typ svítidel: BGP282 DM33 830/2800lm/23W

Typ světelného zdroje: LED

Typ stožárů: DOS60+M

Typ výložníků: -

Rozmístění svítidel: Jednostranná osvětlovací soustava s maximální roztečí světelných bodů 23 m. Svítidla budou ve výšce 6 m nad komunikací bez elevace. Stožáry budou situovány s min. odstupem 0,5m od okraje komunikace.

Příkon svítidla: 23W

Předpoklady pro výpočet: Komunikace.  
Srovnávací rovina – komunikace.

Doporučené hodnoty osvětlenosti a jasů pro komunikaci:

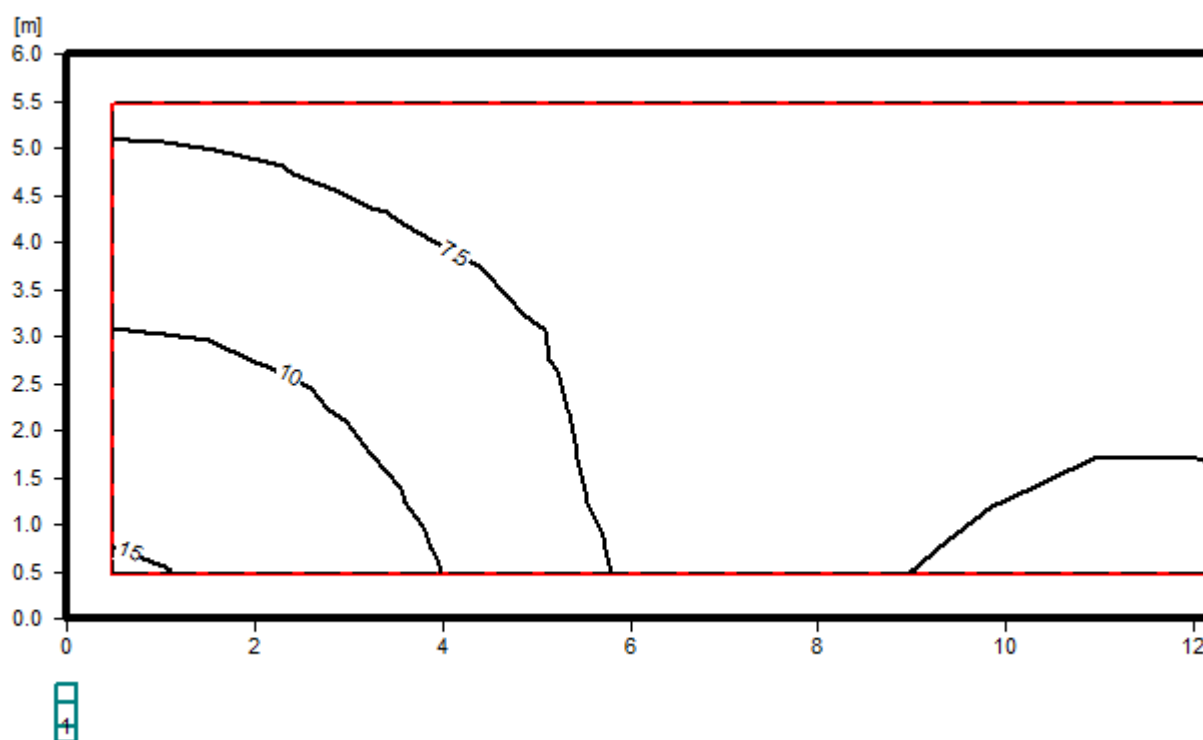
Osvětlenost [lx]	Jas [cdm <sup>-2</sup> ]	Rovnoměrnost [ - ]	Prahový př. [ % ]
7,5	-	0,2	-

Vypočtené hodnoty osvětlenosti a jasů pro komunikaci:

Osvětlenost [lx]	Jas [cdm <sup>-2</sup> ]	Rovnoměrnost [ - ]	Prahový př. [ % ]
7,3	-	0,61	-

Diagram jasu:

Polovina posuzovaného prostoru:



Hodnoty jsou uvedeny v lx

Vyhodnocení:

Vypočtená průměrná udržovaná osvětlenost ploch i dosažená rovnoměrnost vyhovují požadavkům ČSN CEN/TR 13201-1 a 2 pro osvětlení místní komunikace.

Při dodržení zadaných typových údajů a předpokladů pro výpočet bude osvětlení posuzovaného prostoru **vyhovující**.

V Chebu dne: 12/2019

Vypracoval: Ing. Jiří Stehlík